



equipo redactor:

**ratio ingenieros s.l.**

proyecto:

pgou de castañeda  
aprobación inicial

fase del proyecto:

Informe de Sostenibilidad Ambiental  
septiembre de 2017

plano:

tipo de plano: AMBIENTAL  
archivo: a.2.15\_intervisibilidad.pdf  
escala: 1:20.000



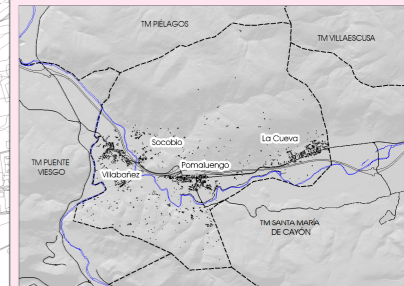
(originales en A3)

base cartográfica:

Cartografía del Gobierno de Cantabria  
Cartografía Catastral  
Sistema de Referencia: ETRS89  
Proyección: UTM Huso 30 Norte



localización:

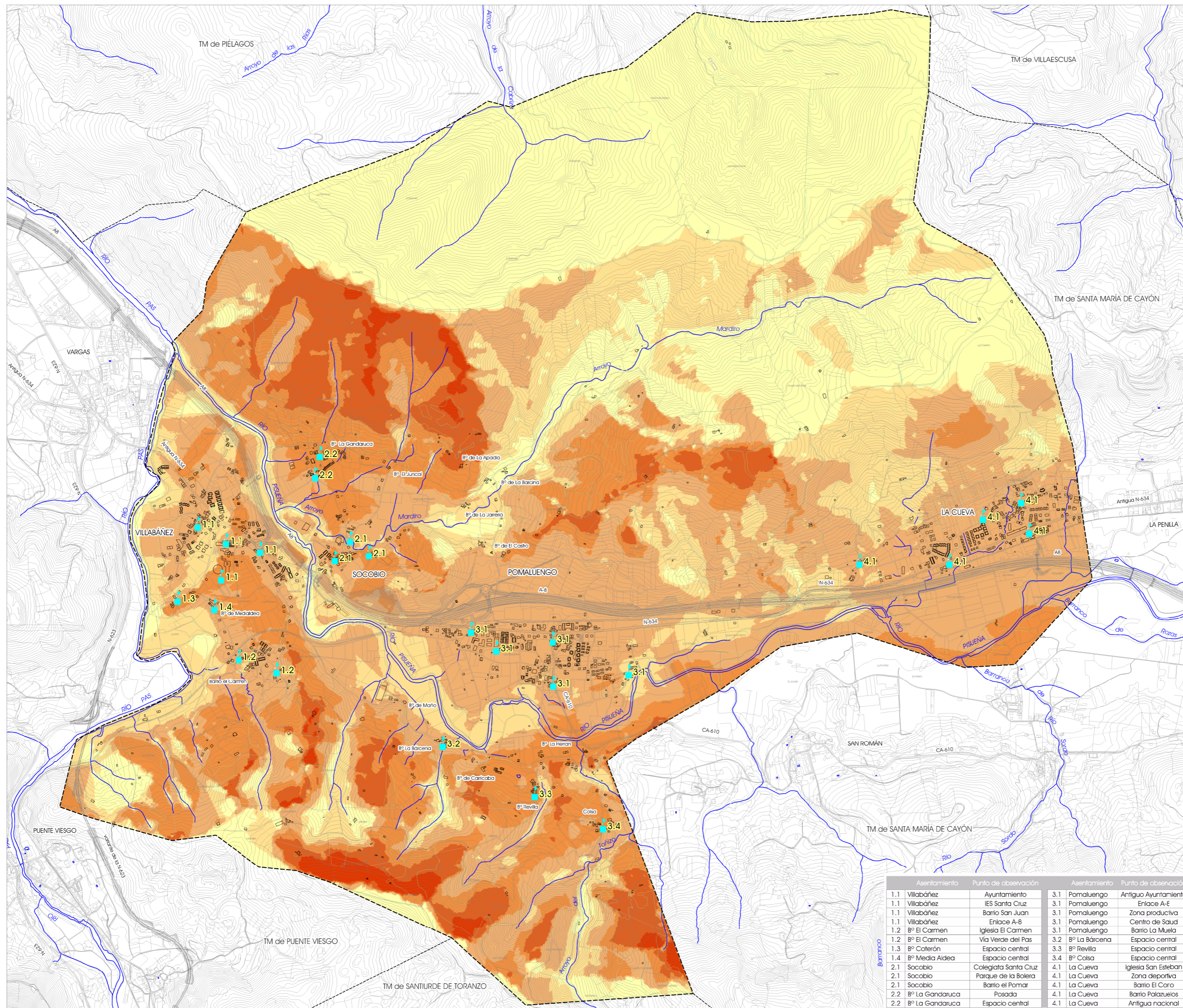


leyenda:

puntos de observación

Exposición visual desde los puntos de observación marcados:

- 0 puntos
- 1 a 5 puntos
- 5 a 10 puntos
- 10 a 15 puntos
- 15 a 20 puntos
- mayor de 20 puntos



Asentamiento	Punto de observación	Asentamiento	Punto de observación
1.1 Villabáñez	Ayuntamiento	3.1 Pomaluengo	Antiguo Ayuntamiento
1.1 Villabáñez	IES Santa Cruz	3.1 Pomaluengo	Enlace A-E
1.1 Villabáñez	Barrio San Juan	3.1 Pomaluengo	Zona productiva
1.1 Villabáñez	Enlace A-B	3.1 Pomaluengo	Centro de Salud
1.2 Bº El Carmen	Iglesia El Carmen	3.1 Pomaluengo	Barrio La Muela
1.2 Bº El Carmen	Vía Verde del Pas	3.2 Bº La Bárcena	Espacio central
1.3 Bº Coterán	Espacio central	3.3 Bº Revilla	Espacio central
1.4 Bº Media Aldea	Espacio central	3.4 Bº Calsa	Espacio central
2.1 Socobio	Colegiata Santa Cruz	4.1 La Cueva	Iglesia San Esteban
2.1 Socobio	Parque de la Bolera	4.1 La Cueva	Zona deportiva
2.1 Socobio	Barrio el Pomar	4.1 La Cueva	Barrio El Coro
2.2 Bº La Gandaruca	Posada	4.1 La Cueva	Barrio Palazuelos
2.2 Bº La Gandaruca	Espacio central	4.1 La Cueva	Antigua nacional

título:

Intervisibilidad

nº plano:

a.2.15