



equipo redactor:

**ratio ingenieros s.l.**

proyecto:

pgou de castañeda  
aprobación inicial

fase del proyecto:

Informe de Sostenibilidad Ambiental  
septiembre de 2017

plano:

tipo de plano: AMBIENTAL  
archivo: a.2.7\_acuiferos.pdf  
escala: 1:20.000



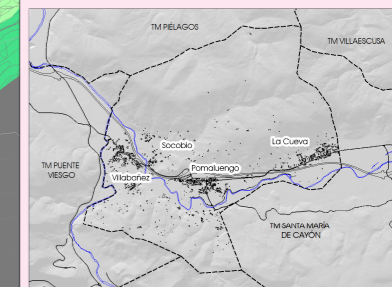
(originales en A3)

base cartográfica:

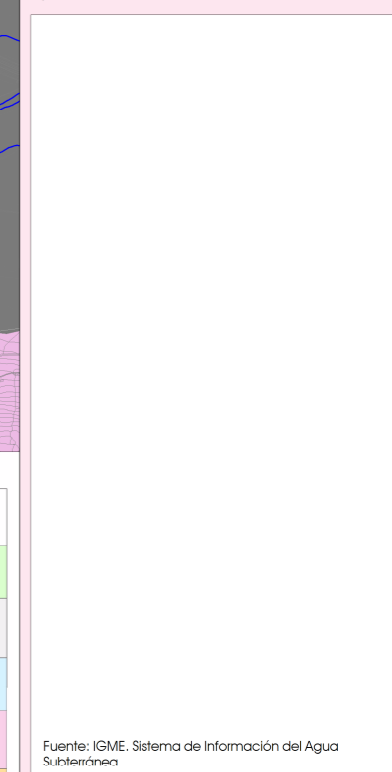
Cartografía del Gobierno de Cantabria  
Cartografía Catastral  
Sistema de Referencia: ED50  
Proyección: UTM Huso 30 Norte



localización:



leyenda:



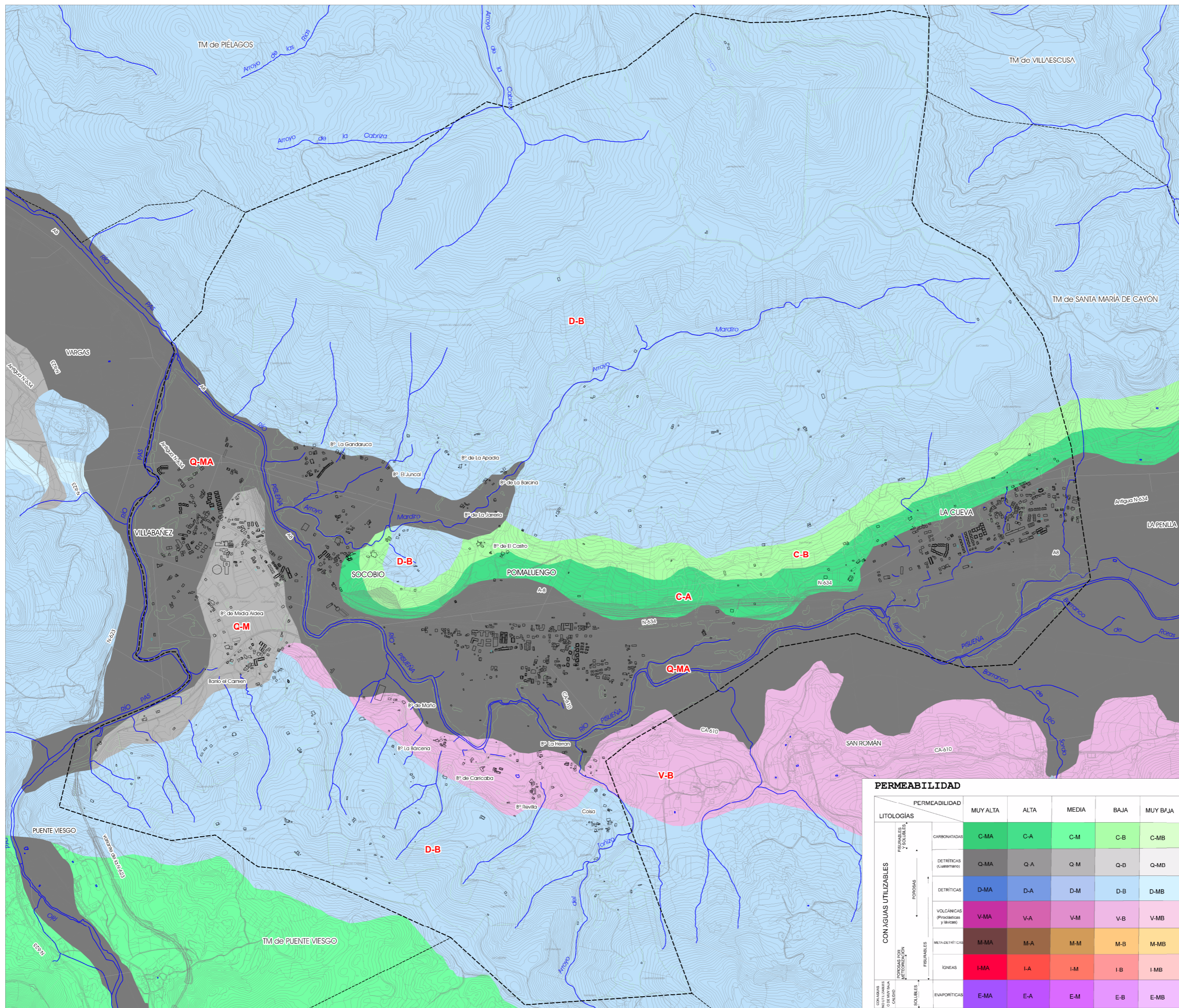
Fuente: IGME. Sistema de Información del Agua Subterránea

título:

Vulnerabilidad de los  
Acuíferos

nº  
plano:

a.2.7



**PERMEABILIDAD**

		PERMEABILIDAD						
		MUY ALTA	ALTA	MEDIA	BAJA	MUY BAJA		
CON AGUAS UTILIZABLES	POROSOS Y SOLUBLES	CARBONATADAS	C-MA	C-A	C-M	C-B	C-MB	
		DETRITICAS (Cuaternario)	Q-MA	Q-A	Q-M	Q-B	Q-MB	
		DETRITICAS	D-MA	D-A	D-M	D-B	D-MB	
		VOLCÁNICAS (Piroclásticas y lávicas)	V-MA	V-A	V-M	V-B	V-MB	
		METADETRITICAS	M-MA	M-A	M-M	M-B	M-MB	
	POROSOS CON METEORIZACIÓN	FRANJUALES	IGNEAS	I-MA	I-A	I-M	I-B	I-MB
			EVAPORITICAS	E-MA	E-A	E-M	E-B	E-MB