



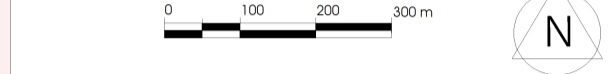
equipo redactor:

ratio ingenieros s.l.

proyecto:
plan general de ordenación urbana de castañeda
aprobación inicial

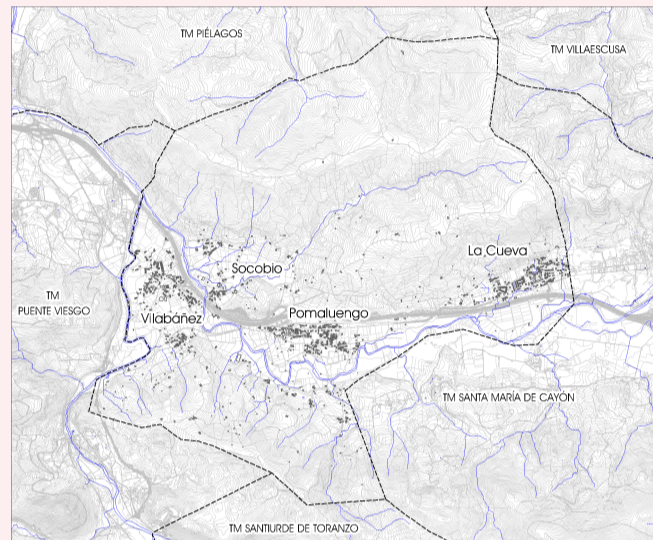
fase del proyecto:
Aprobación Inicial
septiembre de dos mil diecisiete

plano:
tipo de plano: INFORMACIÓN
archivo: 1.19_Red Eléctrica.pdf
escala: 1:10.000



(original impreso en 77x580)
base cartográfica:
Cartografía del Gobierno de Cantabria
Cartografía Catastral
Sistema de Referencia: ETRS89
Proyección: UTM Huso 30 Norte

localización:



leyenda:

- Red de Distribución Eléctrica:
- 12/20 kv
- 12 kv subterráneo
- 55 kv
- 220 kv
- 400 kv
- centros de transformación
- 2442

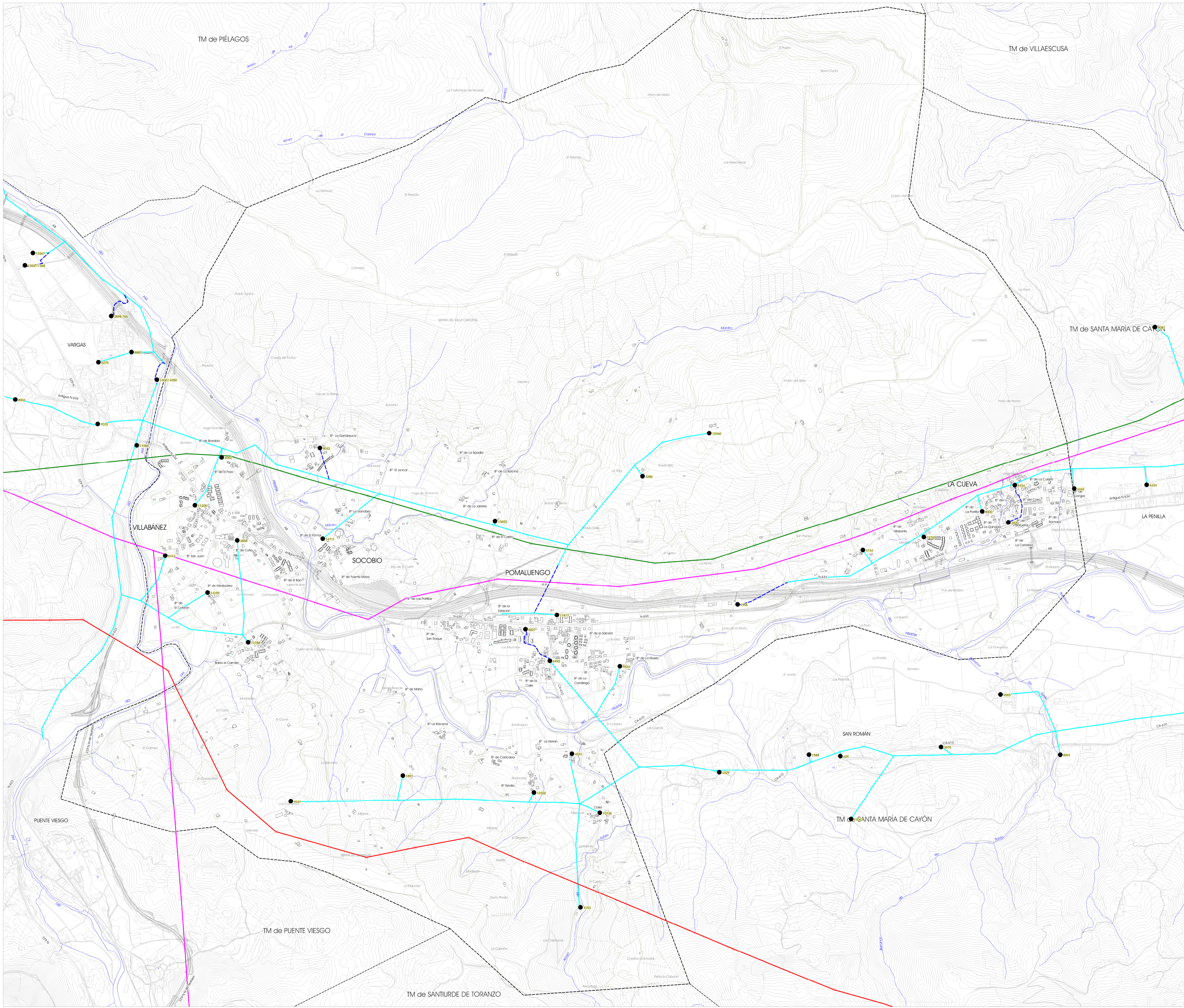
Fuente: ENEL-VIESGO

título:

Red Eléctrica

nº de plano:

i.19



TM de PIÉLAGOS

TM de VILLAESCUSA

TM de SANTA MARÍA DE CAYÓN

VILLABÁÑEZ

SOCOBIO

POMALUENGO

LA CUEVA

LA PENILLA

SAN ROMÁN

TM de SANTA MARÍA DE CAYÓN

TM de PUENTE VIESGO

TM de SANTIURDE DE TORANZO

VARGAS