



equipo redactor:

**ratio ingenieros s.l.**

proyecto:

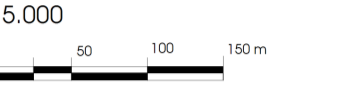
plan general de ordenación urbana de castañeda  
aprobación inicial

fase del proyecto:

Aprobación inicial  
septiembre de dos mil diecisiete

plano:

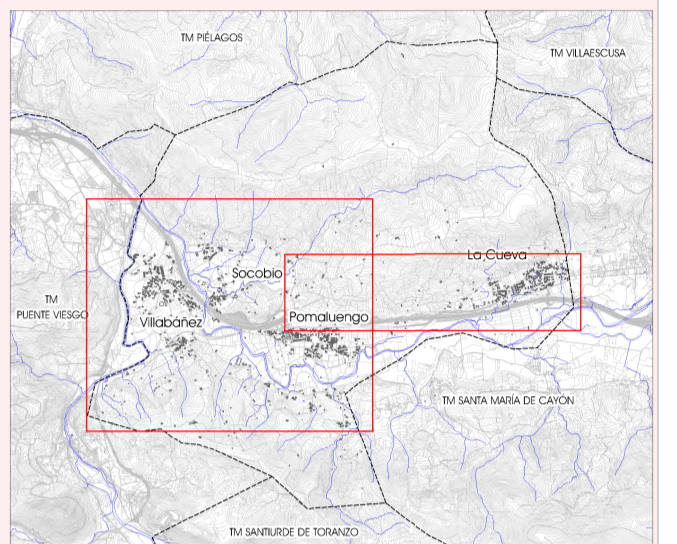
tipo de plano: INFORMACIÓN  
archivo: I.20\_Sugerencias al PIOB.pdf  
escala: 1:5.000



base cartográfica:

Cartografía del Gobierno de Cantabria  
Cartografía Catastral  
Sistema de Referencia: ETRS89  
Proyección: UTM Huso 30 Norte

localización:



leyenda:

Sugerencias al documento del PIOB:

03 Sugerencias

Calificación del Suelo (PIOB):

- Suelos Urbanos:
  - U1. Unifamiliar Grado 1
  - U2. Unifamiliar Grado 2
  - UH. Unifamiliar en Hilería
  - UA. Unifamiliar Aislado
  - G1. Agrupado Grado 1
  - G2. Agrupado Grado 2
  - N1. Núcleo Tradicional
  - P. Productivo
  - CU. Cauce Urbano
- Límite Suelo Urbano
- Límite Suelo Urbano No Consolidado
- U. Suelo Urbano No Consolidado

Equipamientos y Espacios Libres:

- LE. Espacios Libres Existentes
- GE. Equipamientos Existentes

Suelos Urbanizables Delimitados:

- Z. Suelo Urbanizable
- Límite Suelo Urbanizable
- Vialito en Suelos Urbanos

Suelos Rústicos Ordinarios:

- RO. Prados Muy Humanizados

título:

Observaciones y Sugerencias al PIOB  
(sobre plano de calificación del documento  
Presupuestos Iniciales y Orientaciones Básicas. PIOB)

nº de plano:

I.20

