



equipo redactor:

ratio ingenieros s.l.

proyecto:

pgou de castañeda
aprobación inicial

fase del proyecto:

Aprobación Inicial
septiembre de 2017

plano:

tipo de plano: INFORMACIÓN
archivo: i.7_red hidrográfica.pdf
escala: 1:20.000

0 200 400 m

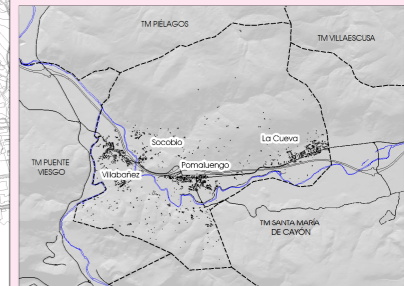
(originales en A3)

base cartográfica:

Cartografía del Gobierno de Cantabria
Cartografía Catastral
Sistema de Referencia: ETRS89
Proyección: UTM Huso 30 Norte



localización:



leyenda:

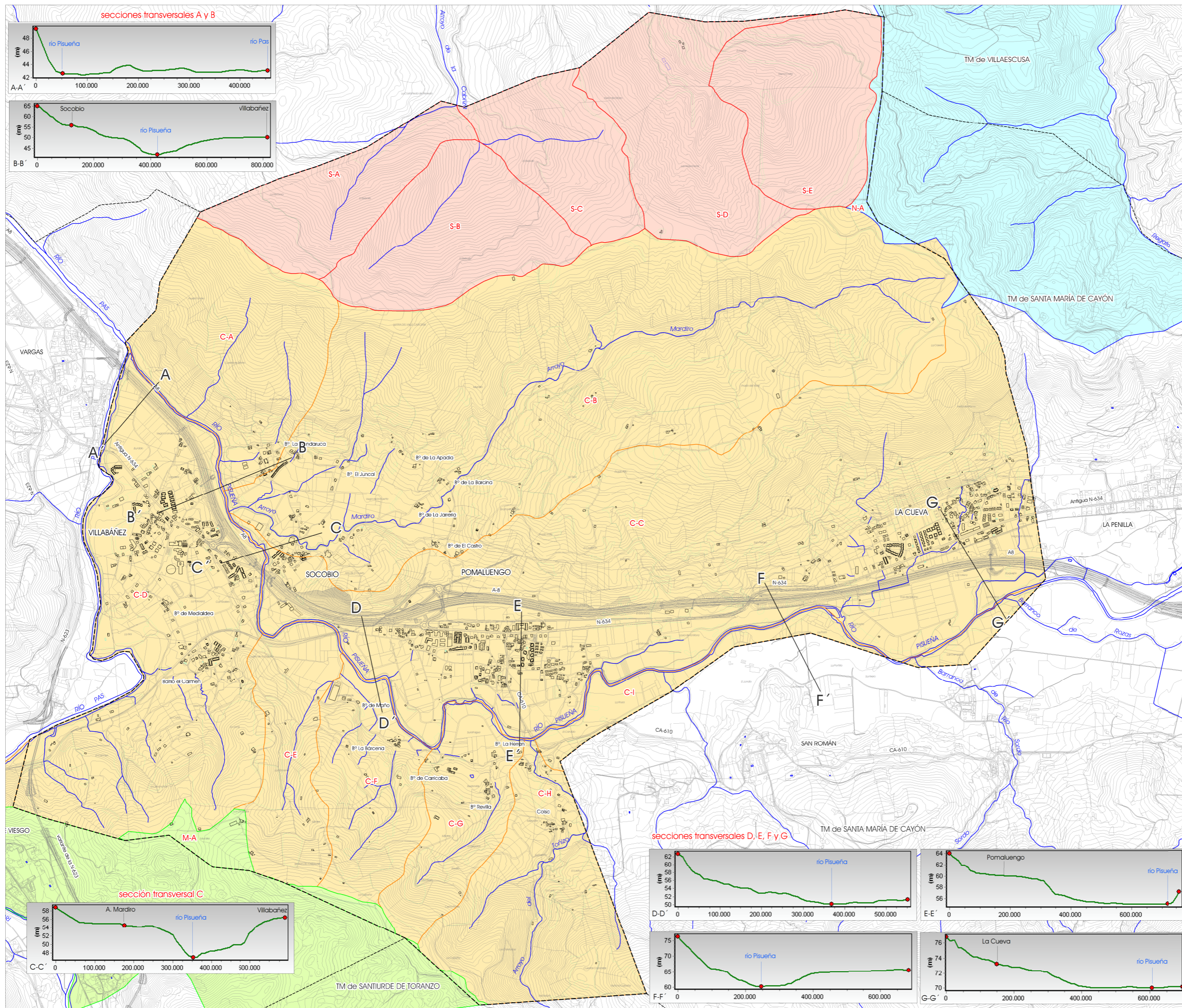
- Cuenca Central (C)
- Cuenca Septentrional (S)
- Cuenca Nororiental (N)
- Cuenca Meridional (M)

título:

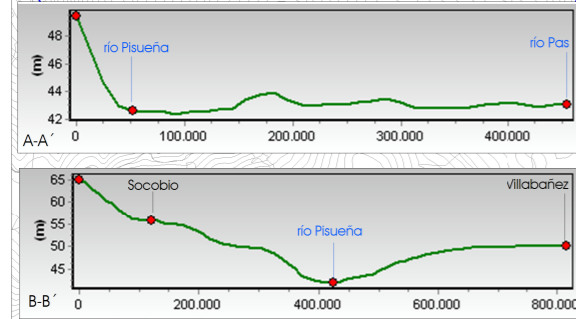
Red Hidrográfica

nº plano:

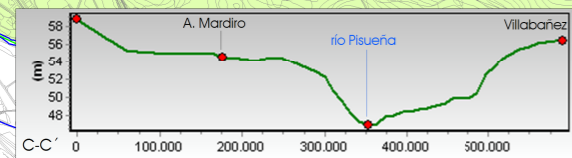
i.7



secciones transversales A y B



sección transversal C



secciones transversales D, E, F y G

