



equipo redactor:

ratio ingenieros s.l.

proyecto:

plan general de ordenación urbana de castañeda
aprobación inicial

fase del proyecto:

Aprobación Inicial
agosto de dos mil veintiuno

plano:

tipo de plano: ORDENACIÓN
archivo: o_1_Clasicación del Suelo.pdf
escala: 1:10.000

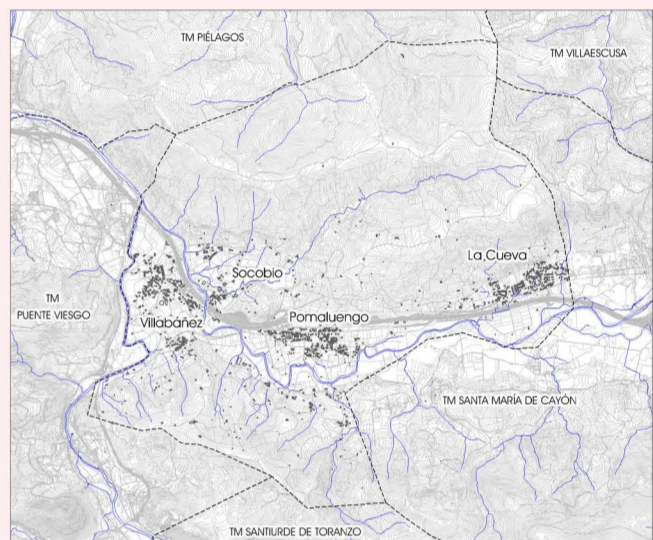


(original impreso en 77x580)

base cartográfica:

Cartografía del Gobierno de Cantabria
Cartografía Catastral
Sistema de Referencia: ETRS89
Proyección: UTM Huso 30 Norte

localización:



leyenda:

Suelos Urbanos:

- SUC: Suelo Urbano Consolidado
- SUNC: Suelo Urbano No Consolidado
- Limite Suelo Urbano
- Limite Suelo Urbano No Consolidado

Suelos Urbanizables Delimitados:

- SUZD: Suelo Urbanizable
- Limite Suelo Urbanizable

Suelo Rústico Ordinario:

- RO: Prados Muy Humanizados

Suelos Rústicos de Especial Protección:

- RER: Riberas
- REMI: Prados de Mies
- REMO: Prados de Monte
- REB: Bosque
- REF: Forestal
- REL: Infraestructuras

Espacios Protegidos:

- LIC Río Pas (E51300010)

Patrimonio Cultural:

- Bienes de Interés Cultural (BIC):
 1. Colegiata de Santa Cruz de Socobio
- Bienes Inventariados (BI):
 2. Molino de Carabio
 3. Ermita de San Fernando
- Entornos de protección (BIC):
 1. Colegiata de Santa Cruz de Socobio
- Catálogo de Elementos Protegidos (CEP)
- Áreas de Interés Arqueológico (AIA)

título:

Estructura Territorial Municipal
Clasificación y Categorización
del Suelo Municipal
Tras la aplicación del 67 bis

nº de plano:

o.1

