



equipo redactor:

ratio ingenieros s.l.

proyecto:

plan general de ordenación urbana de castañeda
aprobación inicial

fase del proyecto:

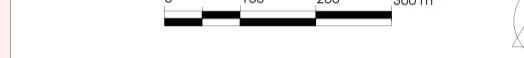
Aprobación Inicial
septiembre de dos mil diecisiete

plano:

tipo de plano: ORDENACIÓN

archivo: o.1_Clasificación del Suelo.pdf

escala: 1:10.000

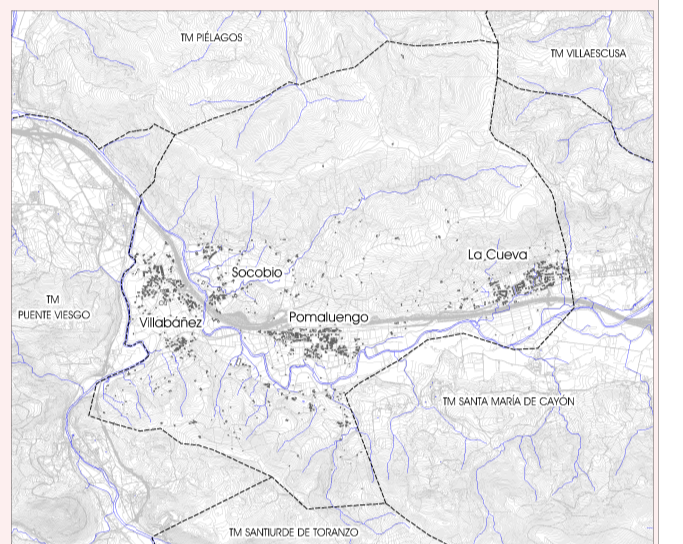


(original impreso en 77x580)

base cartográfica:

Cartografía del Gobierno de Cantabria
Cartografía Catastral
Sistema de Referencia: ETRS89
Proyección: UTM Huso 30 Norte

localización:



leyenda:

Suelos Urbanos:

- SUC. Suelo Urbano Consolidado
- SUNC. Suelo Urbano No Consolidado
- Límite Suelo Urbano
- Límite Suelo Urbano No Consolidado

Suelos Urbanizables Delimitados:

- SUZD. Suelo Urbanizable
- Límite Suelo Urbanizable

Suelo Rústico Ordinario:

- RO. Prados Muy Humanizados

Suelos Rústicos de Especial Protección:

- RER. Riberas
- REMI. Prados de Mies
- REMO. Prados de Monte
- REB. Bosque
- REF. Forestal
- REI. Infraestructuras

Espacios Protegidos:

- LIC Río Pas (E51.300010)

Patrimonio Cultural:

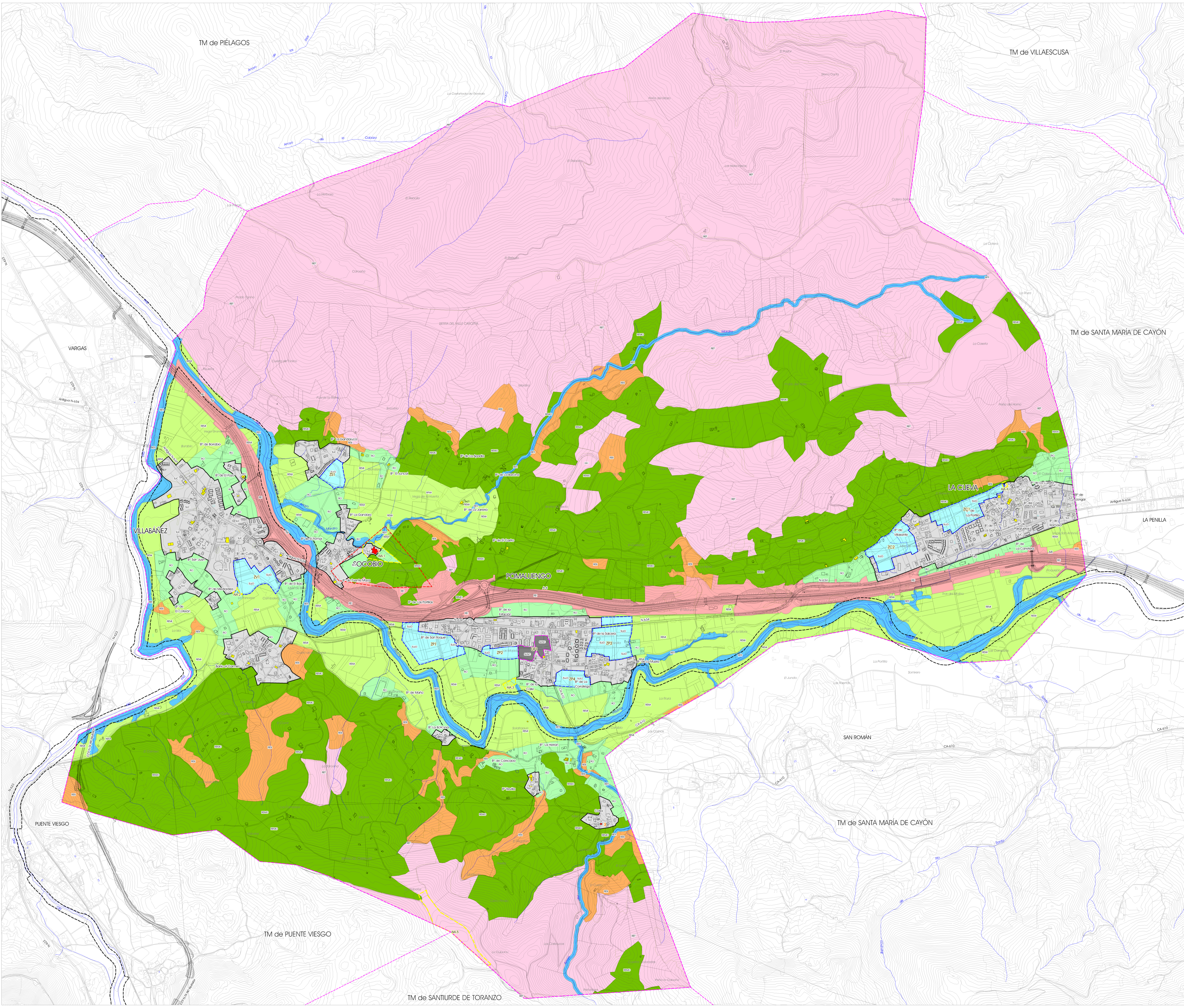
- Bienes de Interés Cultural (BIC):
 1. Colegiata de Santa Cruz de Socobio
- Bienes Inventariados (BI):
 2. Molino de Carabio
 3. Ermita de San Fernando
- Entornos de protección (BIC):
 1. Colegiata de Santa Cruz de Socobio
- Catálogo de Elementos Protegidos (CEP)
- Áreas de Interés Arqueológico (AIA)

título:

Estructura Territorial Municipal
Clasificación y Categorización
del Suelo Municipal

nº de plano:

o.1



TM de PIÉLAGOS

TM de VILLAESCUSA

TM de SANTA MARÍA DE CAYÓN

VILLABÁÑEZ

SOCOBIO

POMALUENCO

LA CUEVA

LA PENILLA

TM de SANTA MARÍA DE CAYÓN

TM de PUENTE VIESGO

TM de SANTIURDE DE TORANZO

VARGAS

PUENTE VIESGO

SAN ROMÁN