



equipo redactor:

ratio ingenieros s.l.

proyecto:

plan general de ordenación urbana de castañeda
aprobación inicial

fase del proyecto:

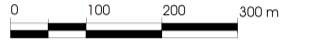
Aprobación Inicial
septiembre de dos mil diecisiete

plano:

tipo de plano: ORDENACIÓN

archivo: o.2.d.3_Zonificación Luminica.pdf

escala: 1:10.000

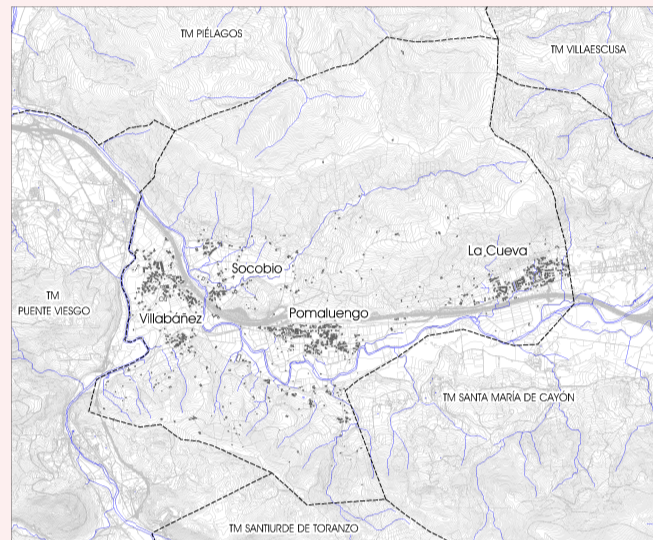


(original impreso en 777x580)

base cartográfica:

Cartografía del Gobierno de Cantabria
Cartografía Catastral
Sistema de Referencia: ETRS89
Proyección: UTM Huso 30 Norte

localización:



leyenda:

Zonificación Luminica:
Ley de Cantabria de 2006
Decreto de Cantabria 49/2010

Zonas de Protección:

- E1: áreas que sólo admiten brillo mínimo
- E2: áreas que sólo admiten brillo reducido
- E3: áreas que admiten brillo medio

Zona de Protección	Flujo de hemisferio Superior Instalado
E1	1%
E2	2%
E3	3%

título:

Condicionantes de Actuación
vinculados a Riesgos Tecnológicos
Zonificación Luminica

nº de plano:

o.2.d.3

