



equipo redactor:

ratio ingenieros s.l.

proyecto:

plan general de ordenación urbana de castañeda
aprobación inicial

fase del proyecto:

Aprobación inicial
septiembre de dos mil diecisiete

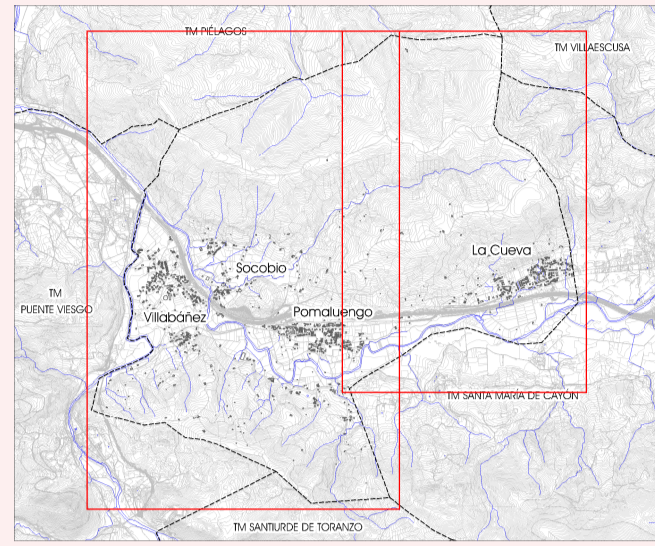
plano:

tipo de plano: ORDENACIÓN
archivo: 0.3.6_Vialto_Planta_Secciones Tipo.pdf
escala: 1:5.000

base cartográfica:

Cartografía del Gobierno de Cantabria
Cartografía Cantabria
Sistema de Referencia: EPSG:3143
Proyección: UTM Huso 30 Norte

localización:



leyenda:

- Jerarquía Vial:**
- Principal
 - Arterial
 - Distribuidor
 - Acceso
 - Rural
 - Ciclista
 - Peatonal
 - Aparcamiento en Superficie

Secciones Tipo:

- VA: Arterial
- VD: Distribuidor
- VA: Acceso
- VR: Productivo
- VR: Rural
- AS: Aparcamiento en Superficie

Clasificación del Suelo:

- Límite del Suelo Urbano
- Límite del Suelo Urbano No Consolidado
- Límite del Suelo Urbanizable

título:

Estructura General y Orgánica
del Territorio
Vialto. Planta. Secciones Tipo

nº de plano:

0.3.6
1 de 2

