



equipo redactor:

ratio ingenieros s.l.

proyecto:

plan general de ordenación urbana de castañeda
aprobación inicial

fase del proyecto:

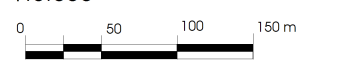
Aprobación inicial
septiembre de dos mil diecisiete

plano:

tipo de plano: ORDENACIÓN

archivo: o.3.6_Viaro. Planta. Secciones Tipo.pdf

escala: 1:5.000

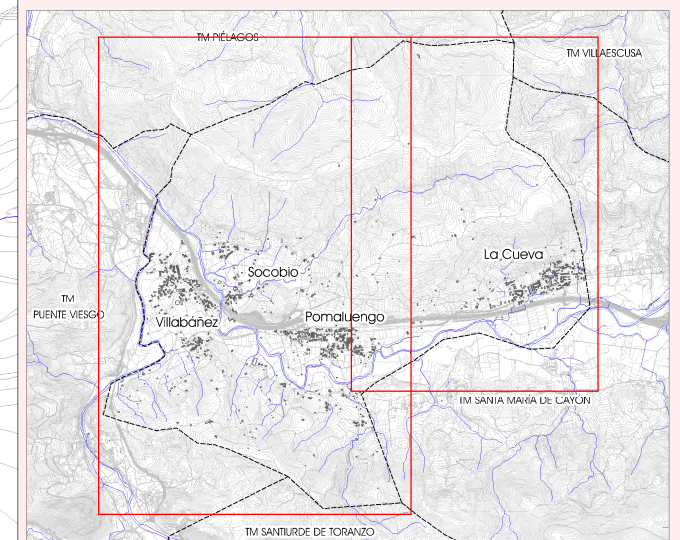


(original impreso en 841x700)

base cartográfica:

Cartografía del Gobierno de Cantabria
Cartografía Catastral
Sistema de Referencia: ETRS89
Proyección: UTM Huso 30 Norte

localización:



leyenda:

- Jerarquía Vial:**
- Principal
 - Arterial
 - Distribuidor
 - Acceso
 - Rural
 - Ciclista
 - Peatonal
 - Aparcamiento en Superficie

Secciones Tipo:

- VA. Arterial
- VD. Distribuidor
- VZ. Acceso
- VP. Productivo
- VR. Rural
- AS. Aparcamiento en Superficie

Clasificación del Suelo:

- Límite del Suelo Urbano
- Límite del Suelo Urbano No Consolidado
- Límite del Suelo Urbanizable

título:

Estructura General y Orgánica
del Territorio

Viaro. Planta. Secciones Tipo

nº de

plano:

o.3.6

2 de 2

