



equipo redactor:

ratio ingenieros s.l.

proyecto:

plan general de ordenación urbana de castañeda
aprobación inicial

fase del proyecto:

Aprobación Inicial
septiembre de dos mil diecisiete

plano:

tipo de plano: ORDENACIÓN
archivo: o.4.1_Calificación_Villabañez y Socobio.pdf

escala: 1:3.000

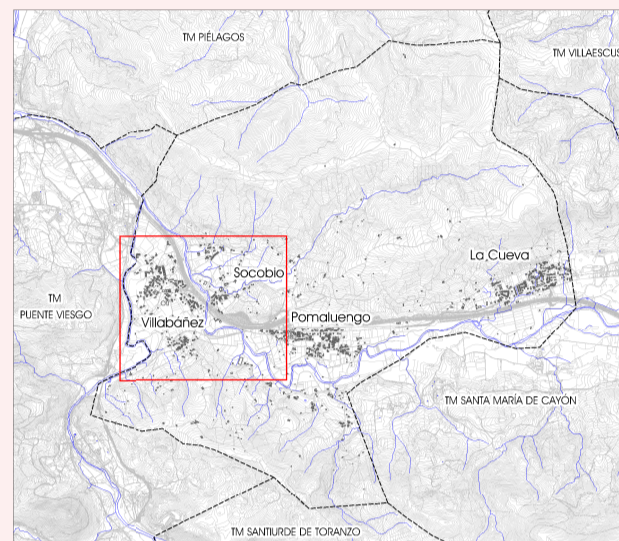


(original impreso en 777x580)

base cartográfica:

Cartografía del Gobierno de Cantabria
Cartografía Catastral
Sistema de Referencia: ETR589
Proyección: UTM Huso 30 Norte

localización:



leyenda:

Clasificación del Suelo:

- Suelo Urbano
- Suelo Urbano No Consolidado
- Suelo Urbanizable

- Suelos Rústicos Ordinarios
- RO. Prados Muy Humanizados

- Suelos Rústicos de Especial Protección:
- RER Riberas

Calificación del Suelo:

- U1. Unifamiliar Grado 1
- U2. Unifamiliar Grado 2
- UH. Unifamiliar en Hilería
- UA. Unifamiliar Aislado
- G1. Agrupado Grado 1
- G2. Agrupado Grado 2
- NT. Núcleo Tradicional

- Actividades Económicas:
- P. Productivo

Ordenanza de Ámbito:

- O11. Unif. Aislado y O12. Unif. Pareado
- O23. Residencial Agrupado
- O33. y O34. Residencial Agrupado - Comercial
- O41. Productivo Industrial o Terciario

- Vario:
- CU Cauce Urbano
- V

- Espacios Libres Existentes:
- IE
- Espacios Libres Propuestos:
- LL
- LG

- Equipamientos Existentes:
- SE
- Equipamientos Propuestos:
- GL

- Actuación Aislada (AA)
- Elementos Fuera de Ordenación Expresa

Espacios Protegidos:

- LC Rio Pas (E51300010)

Patrimonio cultural:

- Bienes de Interés Cultural (BIC):
- 1. Colegiata de Santa Cruz de Socobio

- Elementos de protección (BIC):
- 1. Colegiata de Santa Cruz de Socobio

Catálogo de Elementos Protegidos:

- Bienes Catalogados

Carta Arqueológica Municipal:

- Áreas de Interés Arqueológico, AIA

- Zonas sometidas a riesgos de inundación*:
- Período de retorno de 500 años

* Fuente: Plan de Gestión del Riesgo de Inundación de la Demarcación Hidrográfica del Cantábrego Occidental Decreto 20/2015

título: Calificación del Suelo Villabañez y Socobio

nº de plano: o.4.1

