



equipo redactor:

ratio ingenieros s.l.

proyecto:

plan general de ordenación urbana de castañeda  
aprobación inicial

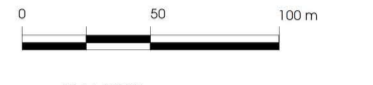
fase del proyecto:

Aprobación Inicial  
agosto de dos mil veintiuno

plano:

tipo de plano: ORDENACIÓN  
archivo: o.4.1\_Calificación\_Villabañez y Socobio.pdf

escala: 1:3.000

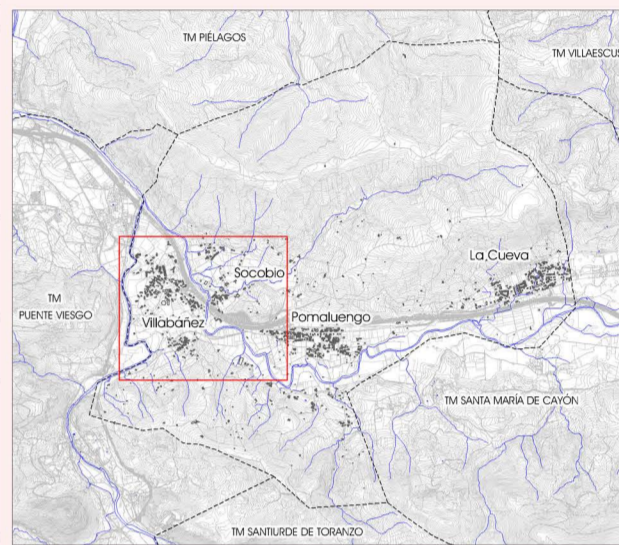


(original impreso en 77x680)

base cartográfica:

Cartografía del Gobierno de Cantabria  
Cartografía Catastral  
Sistema de Referencia: ETRS89  
Proyección: UTM Huso 30 Norte

localización:



leyenda:

Clasificación del Suelo:

- Suelo Urbano
- Suelo Urbano No Consolidado
- Suelo Urbanizable

- Suelos Rústicos Ordinarios
- RO. Prados Muy Humanizados

- Suelos Rústicos de Especial Protección:
- RER. Riberas

Calificación del Suelo:

- U1. Unifamiliar Grado 1
- U2. Unifamiliar Grado 2
- UH. Unifamiliar en Hilería
- UA. Unifamiliar Aislado
- G1. Agrupado Grado 1
- G2. Agrupado Grado 2
- NT. Núcleo Tradicional

Actividades Económicas:

- P. Productivo

Ordenanza de Ambiente:

- O11. Unif. Aislado y O12. Unif. Pareado
- O23. Residencial Agrupado
- O33. y O34. Residencial Agrupado - Comercial
- O41. Productivo Industrial o Terciario

Vario:

- CU. Cauce Urbano
- V

Espacios Libres Existentes:

- LE

Espacios Libres Propuestos:

- LL
- LG

Equipamientos Existentes:

- QE

Equipamientos Propuestos:

- QL

Espacios Protegidos:

- Actuación Aislada (AA)
- Elementos Fuera de Ordenación Expresa
- LC Rio Pas (E51300010)

Patrimonio cultural:

- Bienes de Interés Cultural (BIC):
- 1. Colegiata de Santa Cruz de Socobio

Entornos de protección (BIC):

- 1. Colegiata de Santa Cruz de Socobio

Catálogo de Elementos Protegidos:

- Bienes Catalogados

Carta Arqueológica Municipal:

- Áreas de Interés Arqueológico. AIA

Zonas sometidas a riesgos de inundación\*:

- Período de retorno de 500 años

\* Fuente: Plan de Gestión del Riesgo de Inundación de la Demarcación Hidrográfica de Cantabria Occidental Decreto 20/2016.

