



equipo redactor:

ratio ingenieros s.l.

proyecto:

plan general de ordenación urbana de castañeda
aprobación inicial

fase del proyecto:

Aprobación Inicial
septiembre de dos mil diecisiete

plano:

tipo de plano: ORDENACIÓN

archivo: o.4.2_Calificación_Pomalenguero.pdf

escala: 1:3.000

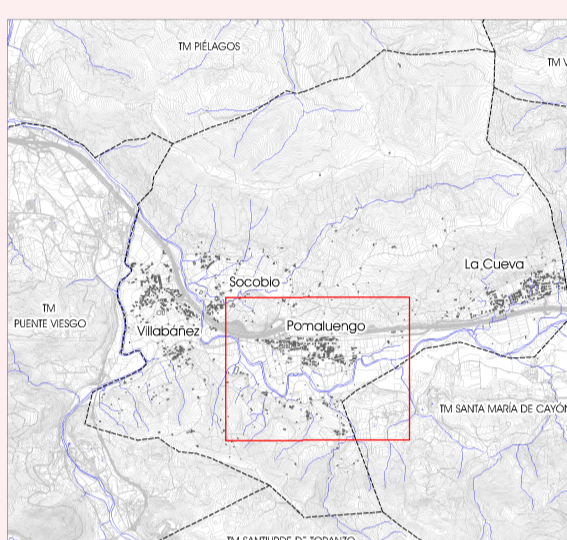
(original impreso en A1)

base cartográfica:

Cartografía del Gobierno de Cantabria
Cartografía Catastral
Sistema de Referencia: ETRS89
Proyección: UTM Huso 30 Norte

localización:

Mapa de localización de Pomalenguero en Cantabria



leyenda:

Clasificación del Suelo:

- Suelo Urbano
- Suelo Urbano No Consolidado
- Suelo Urbanizable
- Suelos Rústicos Ordinarios: RO, Pados Muy Humanizados
- Suelos Rústicos de Especial Protección: RER, Riberas

Calificación del Suelo:

- U1. Unifamiliar Grado 1
- U2. Unifamiliar Grado 2
- UH. Unifamiliar en Hilería
- UA. Unifamiliar Aislado
- G1. Agrupado Grado 1
- G2. Agrupado Grado 2
- NT. Núcleo Tradicional

Actividades Económicas:

- P. Productivo

Ordenanza de Ámbito:

- O11. Unif. Aislado y O12. Unif. Pareado
- O23. Residencial Agrupado
- O33. y O34. Residencial Agrupado - Comercial
- O41. Productivo Industrial o Terciario
- Vario: V
- CU. Cauce Urbano

Espacios Libres Existentes:

- LE
- LL
- LC

Equipamientos Existentes:

- GE
- QL

Equipamientos Propuestos:

- QL

Espacios Protegidos:

- Actuación Aislada (AA)
- Elementos Fuera de Ordenación Expresa
- LC Río Pas (E51300010)

Patrimonio cultural:

- Bienes de Interés Cultural (BIC):
 - Colegiata de Santa Cruz de Socobio
- Bienes Inventariados (BI):
 - Molino de Carabio
 - Eremita de San Fernando
- Entornos de protección (BIC):
 - Colegiata de Santa Cruz de Socobio

Catálogo de Elementos Protegidos:

- Bienes Catalogados

Carta Arqueológica Municipal:

- Áreas de Interés Arqueológico, AIA

Zonas sometidas a riesgos de inundación*:

- Periodo de retorno de 500 años

* Fuente: Plan de Gestión del Riesgo de Inundación de la Confederación Hidrográfica del Cantábrico Occidental Decreto 20/2016

título:

Calificación del Suelo Pomalenguero

nº de plano:

o.4.2

