



equipo redactor:

ratio ingenieros s.l.

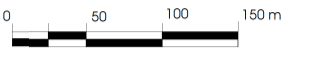
proyecto:

plan general de ordenación urbana de castañeda
aprobación inicial

fase del proyecto:

Aprobación Inicial
septiembre de dos mil diecisiete

plano:

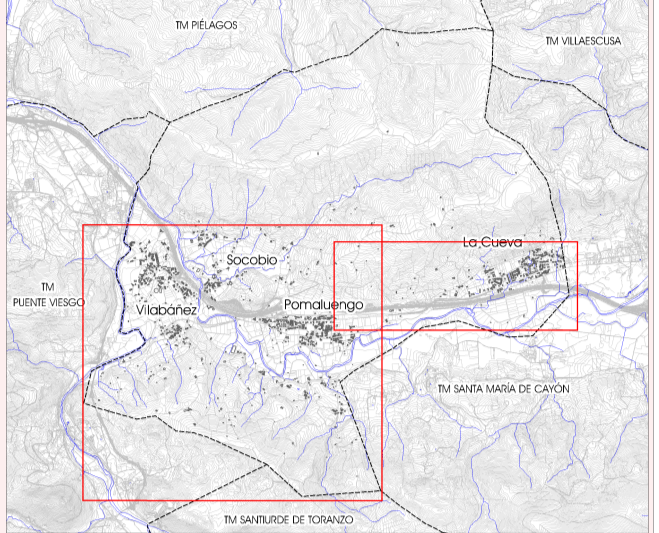
tipo de plano: **ORDENACIÓN**
archivo: **o.6_Patrimonio.pdf**escala: **1:5.000**

(original impreso en 914.5x777)

base cartográfica:

Cartografía del Gobierno de Cantabria
Cartografía Catastral
Sistema de Referencia: ETRS89
Proyección: UTM Huso 30 Norte

localización:



leyenda:

Patrimonio cultural de Cantabria:

- Bienes de Interés Cultural (BIC)
- 1. Colegiata de Santa Cruz de Socobio
- Bienes Inventariados (BI)
- 2. Molino de Castañeda
- 3. Ermita de San Fernando
- Entorno de protección (BIC)
- 1. Colegiata de Santa Cruz de Socobio

Catálogo de Elementos Protegidos:

1.1 Bienes Catalogados

Nivel de Protección:

- Protección Integral
- Protección Estructural
- Protección Estructural y Protección Zonas Verdes
- Protección Ambiental
- Protección Ambiental y Protección Zonas Verdes

Carta Arqueológica Municipal:

- Yacimientos Arqueológicos.
- Áreas de Interés Arqueológico: AIA

Clasificación del Suelo:

- Límite del Suelo Urbano
- Límite del Suelo Urbano No Consolidado
- Límite del Suelo Urbanizable

título:

Patrimonio

nº de plano:

0.6